

dne **22. 7. 2021** od **8:00** do **17:30** hodin

Plánovaná odstávka zahrnuje tyto lokality:**Jílové u Prahy (okres Praha-západ)**část obce **Borek**

č. p. 15, 48, 62, 63, 70

č. ev. 601, 602, 604-610, 612-616, 618, 619, 620, 621, 623, 625, 626, 627, 631-639, 646, 651, 652, 653, 655, 657, 662, 665, 686, 690, 691, 692, 693, 696, 701, 703, 704, 705, 707, 710, 716-724, 728, 731, 734, 736

Borecká: č. p. 1, 2, 3, 4, 6-10, 20, 22, 24, 26, 27, 46, 61, 66**Chotouňská:** č. p. 80**K Losům:** č. p. 25, 33, 51; č. ev. 644**K Turyni:** č. p. 29, 30, 36, 37, 65; č. ev. 629, 643**Ke Statku:** č. p. 12, 13, 14, 23, 47, 49, 50, 58, 71**Na Drahách:** č. p. 34, 38, 41, 42, 43**Růžová:** č. p. 31, 32, 40, 44, 53, 54, 55; č. ev. 647**Šikmá:** č. p. 11, 64, 67, 78**Žižkovská:** č. p. 74; č. ev. 642, 730část obce **Kabáty**

č. p. 1, 4, 5, 7, 8, 9, 10, 12-20, 23, 25, 27, 29, 31, 38, 39, 40, 43, 44, 47, 49, 51, 52, 54, 58, 60, 61, 65, 71, 73, 77, 78, 81, 83

č. ev. 30, 34, 157, 159, 196, 272, 276, 290, 291, 292, 293, 295-299, 301, 303, 305, 306, 307, 308, 311, 314, 315, 319, 321, 322, 325-371, 373-378, 390, 392, 405, 436, 437, 650

K Nádraží: č. p. 24, 45, 46**K Vršku:** č. p. 70, 75, 80**Na Vráži:** č. p. 26, 41, 53, 55, 56, 76, 82; č. ev. 304kat. území **Jílové u Prahy** (kód **660094**): parcelní č. ST.943, 463/2, 491/2, 495/2, 501/17, 503/6, 530/1, 1835/30, 1905kat. území **Borek nad Sázavou** (kód **660078**): parcelní č. 43/20, 51/3, 101/3, 242

UPOZORNĚNÍ

Dotčené zařízení distribuční soustavy je nutné i v době odstávky považovat za zařízení pod napětím, a proto vás žádáme o dodržení všech zásad bezpečnosti a provedení opatření potřebných k zamezení případných škod na zdraví a majetku. | Provozovatelé výroben elektřiny jsou povinni zajistit přerušeni dodávky elektřiny z výroby do vypnutého úseku distribuční soustavy.

NEJDE VÁM ELEKTŘINA...

TIP: Registrujte se zdarma na www.cezdistribuce.cz/sluzba a informace o odstávkách elektřiny budete dostávat e-mailem nebo SMS. U poruch zasíláme SMS s předpokládanou dobou obnovení dodávek. | Aktuální stav dodávek elektřiny na konkrétní adrese zjistíte snadno, rychle a bez registrace na portále **Bez Šťávy** (www.bezstavy.cz).

Kamenný Přívoz (okres Praha-západ)

č. p. 7, 9, 10, 67, 74, 75, 76, 77, 80, 85, 86, 88, 95, 98, 100, 105, 112, 118, 120, 139, 156, 168, 176, 178, 183,
198, 201, 203, 204, 230, 231, 232, 233, 255, 267, 300, 337

č. ev. 8, 73, 84, 92, 131, 144, 145, 149, 160, 419, 421, 422, 424, 425, 429, 470, 475, 491, 550

kat. území **Kamenný Přívoz** (kód **662879**): parcelní č. 279/1, 304/4, 306/3

Pohoří (okres Praha-západ)

část obce **Chotouň**

č. ev. 199, 202, 205-210, 234, 235, 249, 250, 354, 375, 376, 378, 382, 417, 423, 511, 522, 523, 528,
531-535, 537, 539, 540, 544, 547-551, 553-557, 575, 579

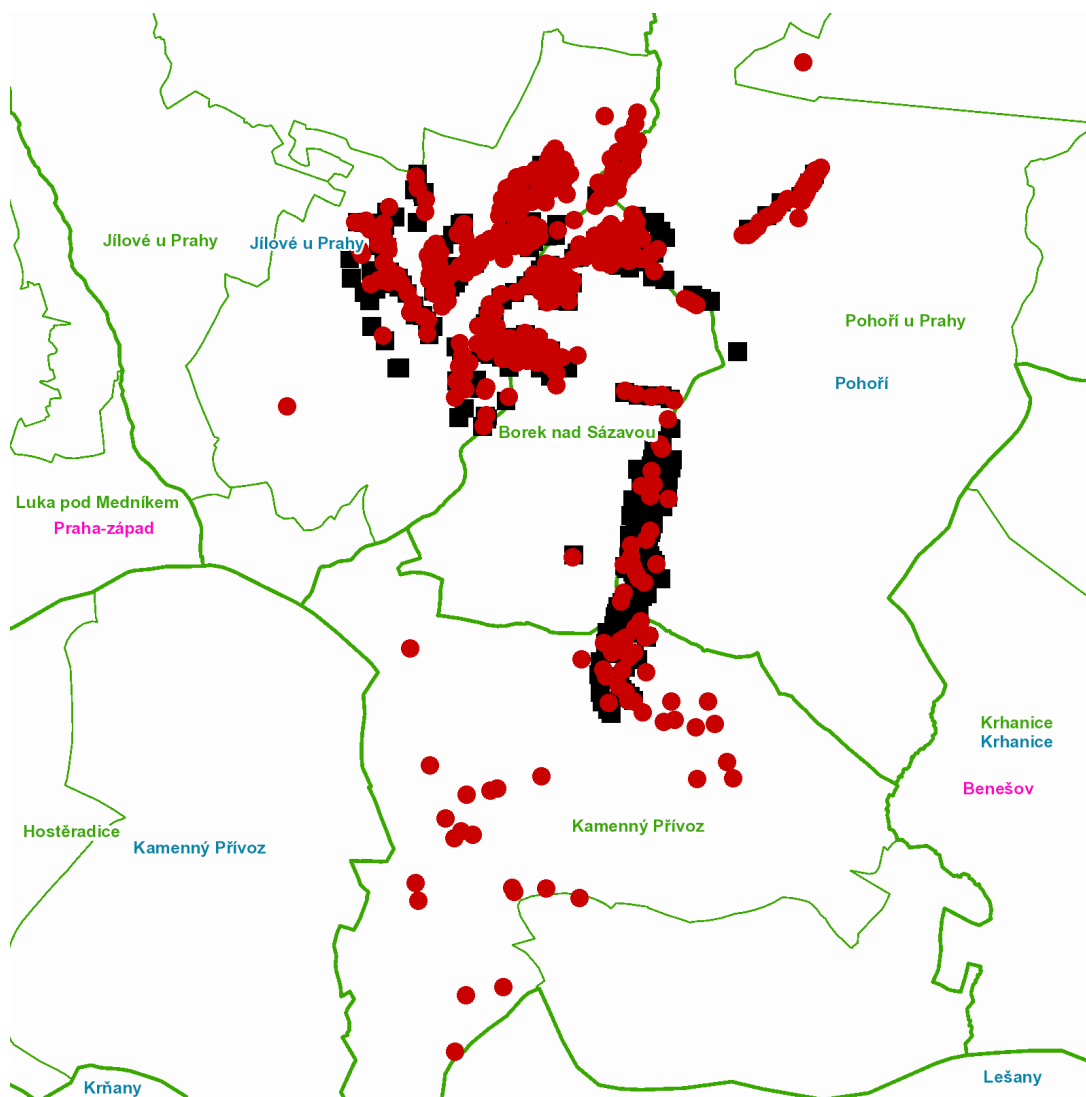
část obce **Pohoří**

č. ev. 198

kat. území **Pohoří u Prahy** (kód **724904**): parcelní č. 627/16, 630/5, 630/7, 630/8, 630/10, 630/21, 787

UPOZORNĚNÍ

Dotčené zařízení distribuční soustavy je nutné i v době odstávky považovat za zařízení pod napětím, a proto vás žádáme o dodržení všech zásad bezpečnosti a provedení opatření potřebných k zamezení případných škod na zdraví a majetku. | Provozovatelé výroben elektřiny jsou povinni zajistit přerušeni dodávky elektřiny z výroby do vypnutého úseku distribuční soustavy.

dne **22. 7. 2021** od **8:00** do **17:30** hodin**Orientační mapový podklad odstávkou dotčených lokalit****VYSVĚTLIVKY**

- – adresy dotčené odstávkou elektřiny
- – místa připojení k elektrické síti dotčená odstávkou

INFORMACE ZASLÁNA

IDDS: bmwb8if (Město Jílové u Prahy)
IDDS: 3i7akvj (Obec Kamenný Přívoz)
IDDS: pv5amag (Obec Pohoří)